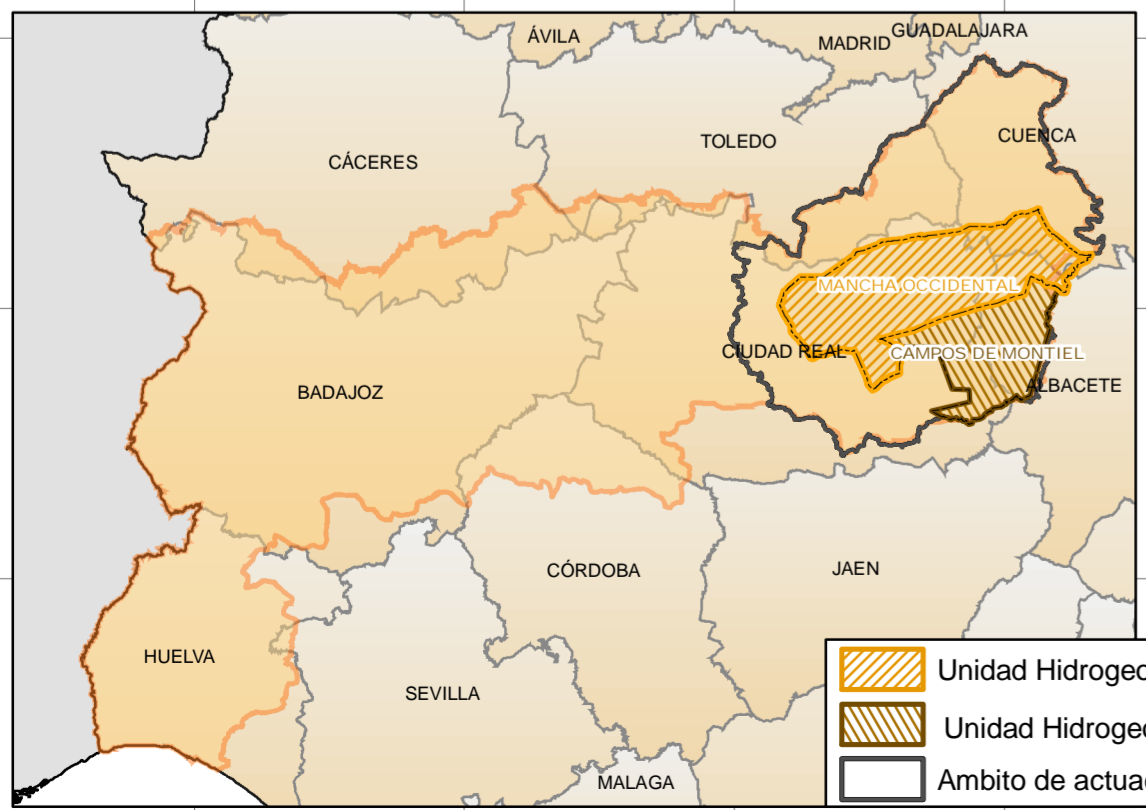


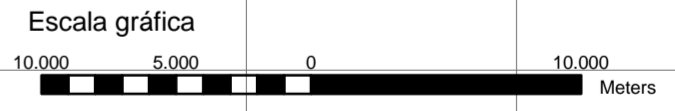
Situación



Unidad Hidrogeológica U.H.04.04
 Unidad Hidrogeológica U.H.04.06
 Ambito de actuación del PEAG

Series de Vegetación		Código Serie
	22a: Serie supramediterránea castellano-manchega basofila de Quercus rotundifolia o encina (Junipero-thuriferae-Querceto rotundifoliae sigmetum).VP, encinares	G. Piso supramediterráneo
	22b: Series mesomediterránea luso -extremadurensis silicícola de Quercus rotundifolia o encina(Bupleuro rigidi-Querceto rotundifoliae sigmetum).VP, encinares	H: Piso mesomediterráneo
	24c: Serie mesomediterránea luso -extremadurensis silicícola de Quercus rotundifolia o encina (Pyro bourgaeanae-Querceto rotundifoliae sigmetum).VP, encinares	H: Piso mesomediterráneo
	24cc: Serie mesomediterránea luso -extremadurensis silicícola de Quercus rotundifolia o encina (Pyro bourgaeanae-Querceto rotundifoliae sigmetum).VP, encinares	H: Piso mesomediterráneo
	Faciación mesofilia con Quercus faginea	
	I: Geomegaseries riparias mediterráneas y regadíos (R)	
	Id: Geomacroserie riparia basofila mediterránea (olmedas)	

Red Hidrográfica
 Núcleos urbanos
 Láminas de agua
 Términos municipales



PLAN ESPECIAL DEL ALTO GUADIANA

PROGRAMA DE FORESTACIÓN

Nº PLANO: 4	TÍTULO PLANO: SERIES DE VEGETACIÓN		ESCALA: 1/275.000
		SECRETARÍA GENERAL PARA EL TERRITORIO Y LA BIODIVERSIDAD CONFEDERACIÓN HIDROGRÁFICA DEL GUADIANA	
			FECHA: MAYO 2007