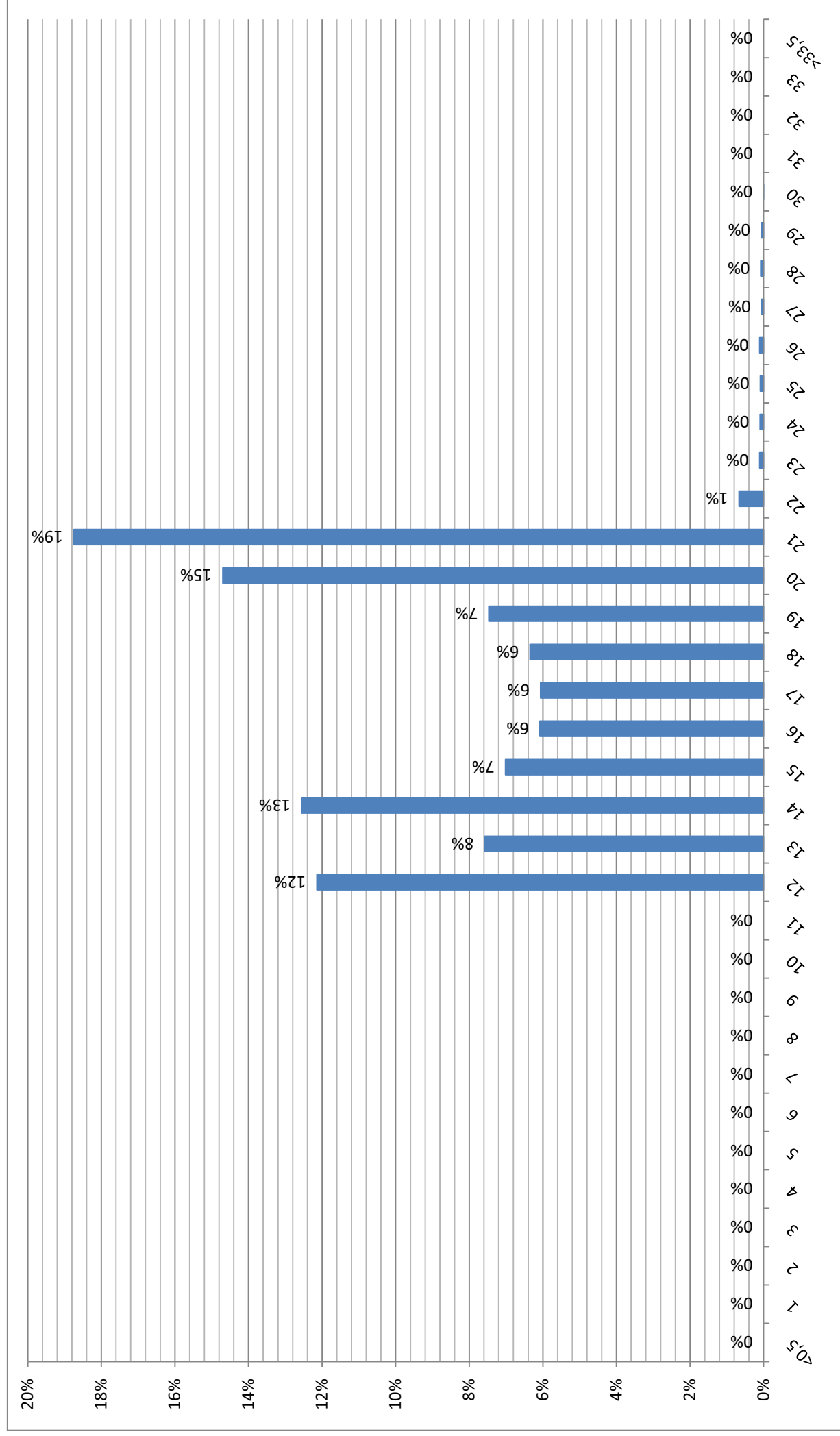
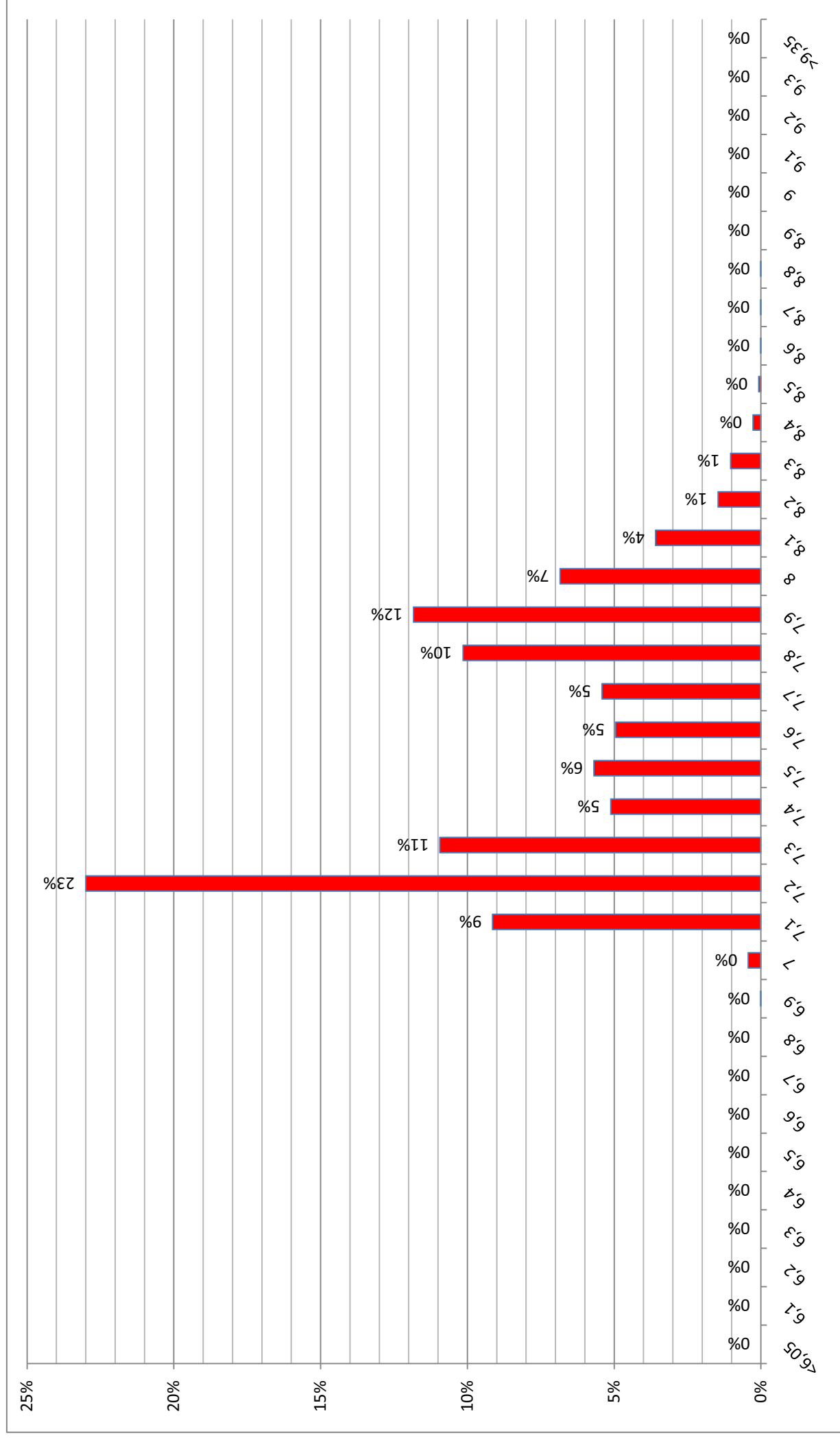


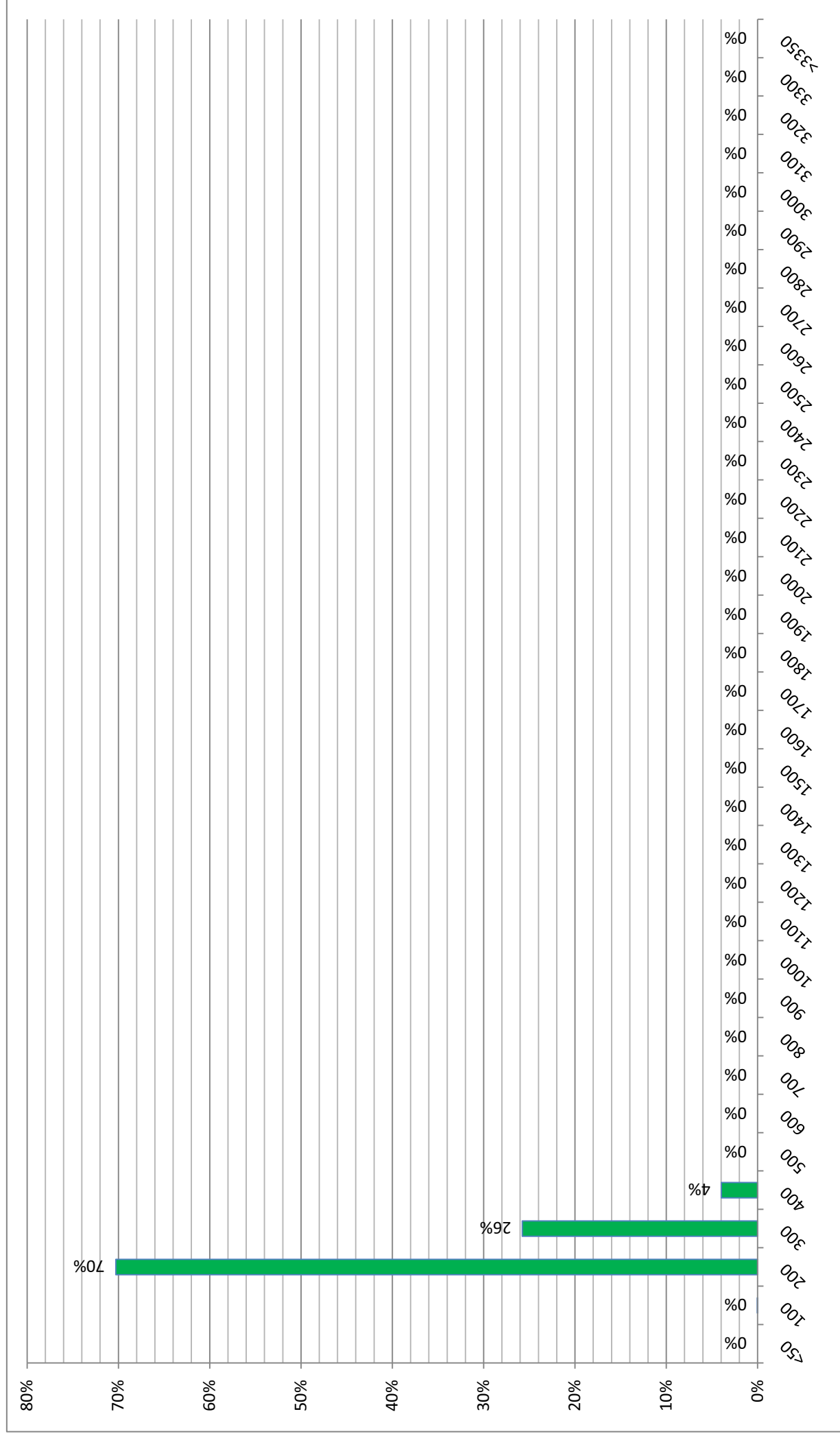
Distribución Datos 2010: EAA 410 Canal del Piedras, Temperatura (°C)



Distribución Datos 2010: EAA 410 Canal del Piedras, pH



Distribución Datos 2010: EAA 410 Canal del Piedras, Conductividad (uS/cm)





GOBIERNO DE ESPAÑA

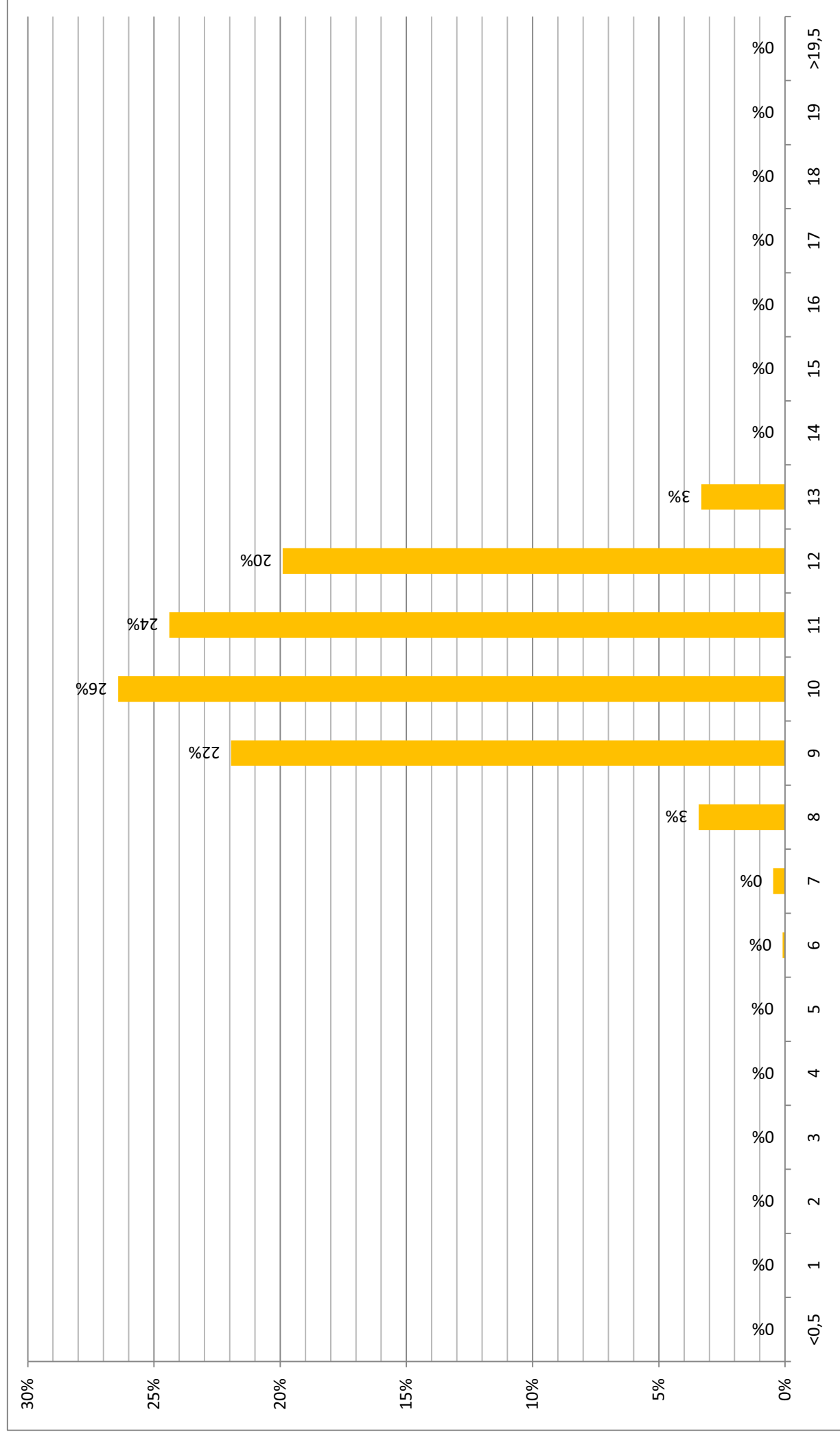
MINISTERIO DE MEDIO AMBIENTE Y MEDIO RURAL Y MARINO

CONSEJERÍA DE POLÍTICA AGROPECUARIA Y PESQUERA



ADASA

Distribución Datos 2010: EAA 410 Canal del Piedras, Oxígeno disuelto (mg/l)





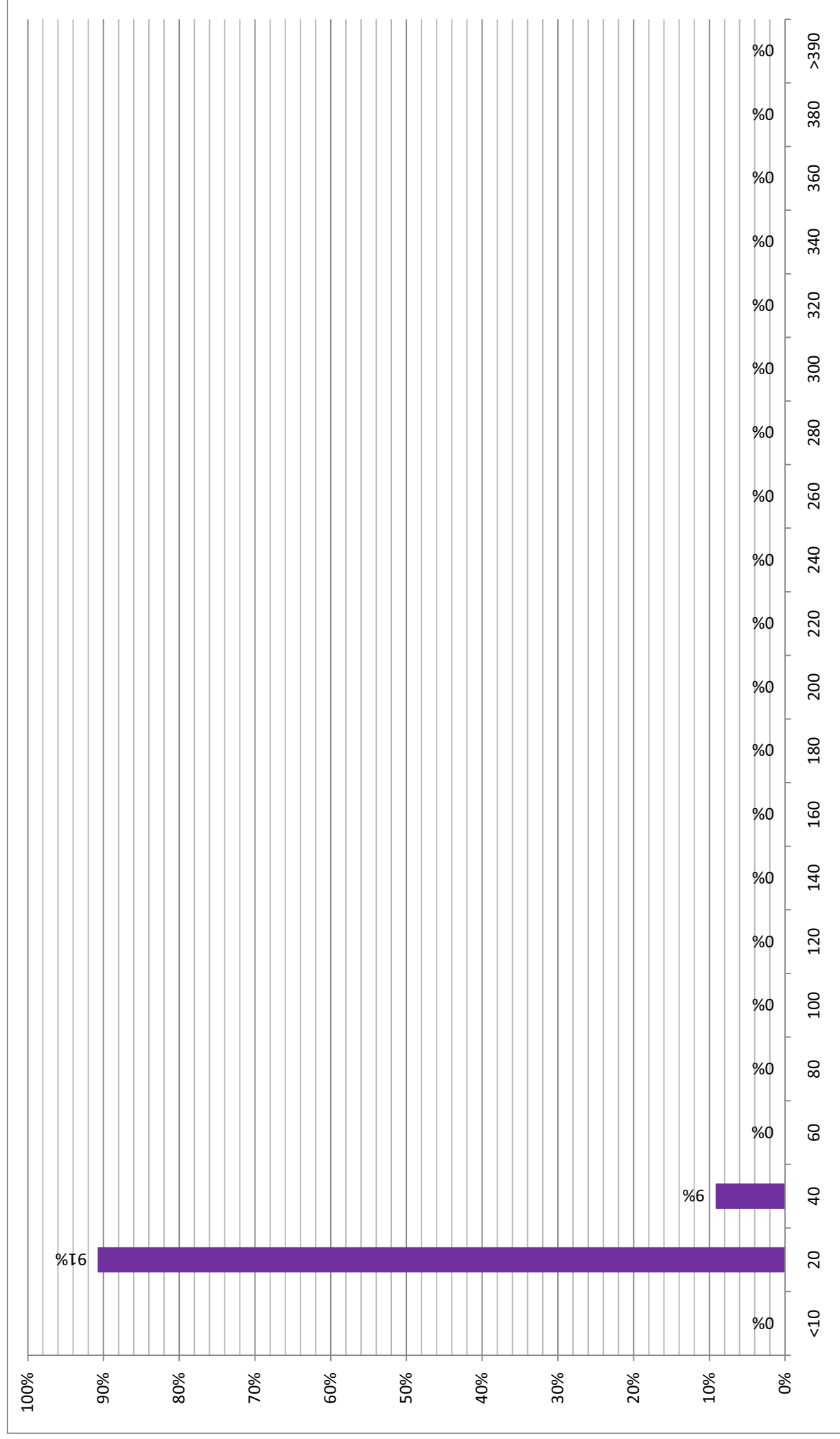
GOBIERNO DE ESPAÑA

MINISTERIO DE MEDIO AMBIENTE Y MEDIO RURAL Y MARINO

CONSEJERÍA DE POLÍTICA AGROPECUARIA Y RURAL



Distribución Datos 2010: EAA 410 Canal del Piedras, Turbidez (NTU)



Distribución Datos 2010: EAA 410 Canal del Piedras, Nivel en Captación (cm)

